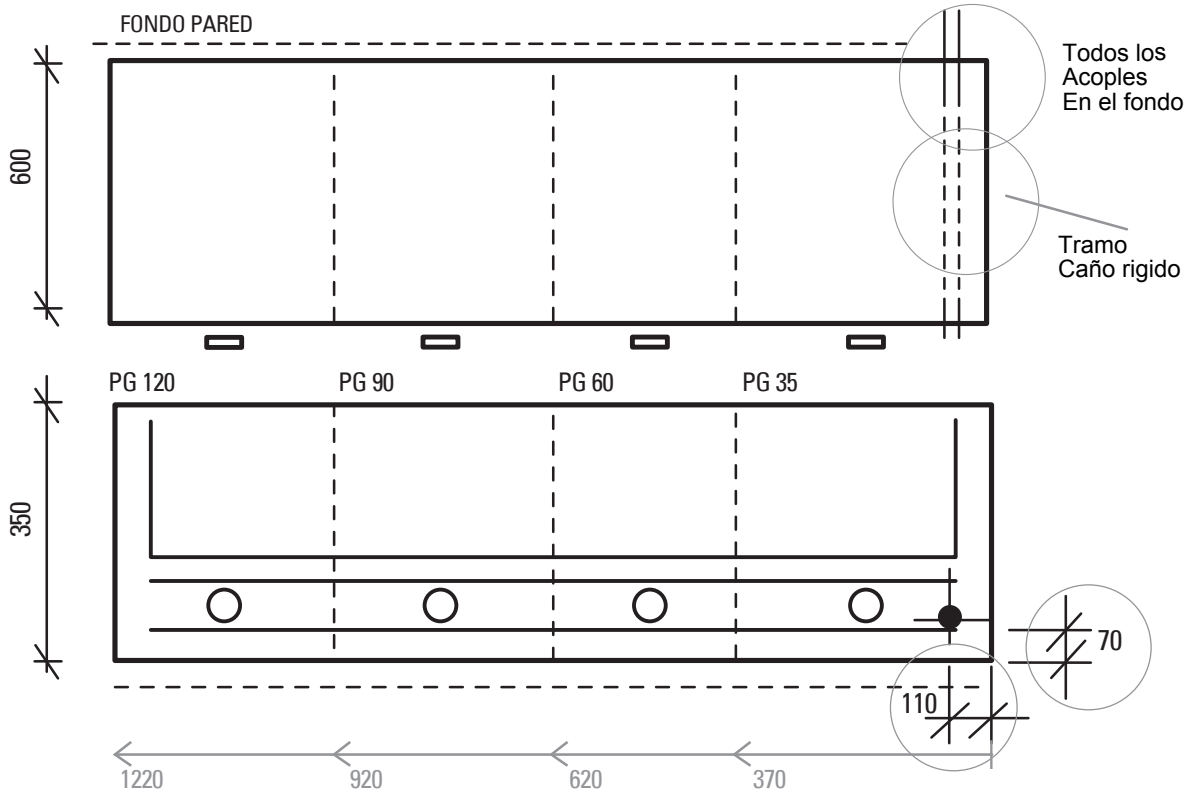




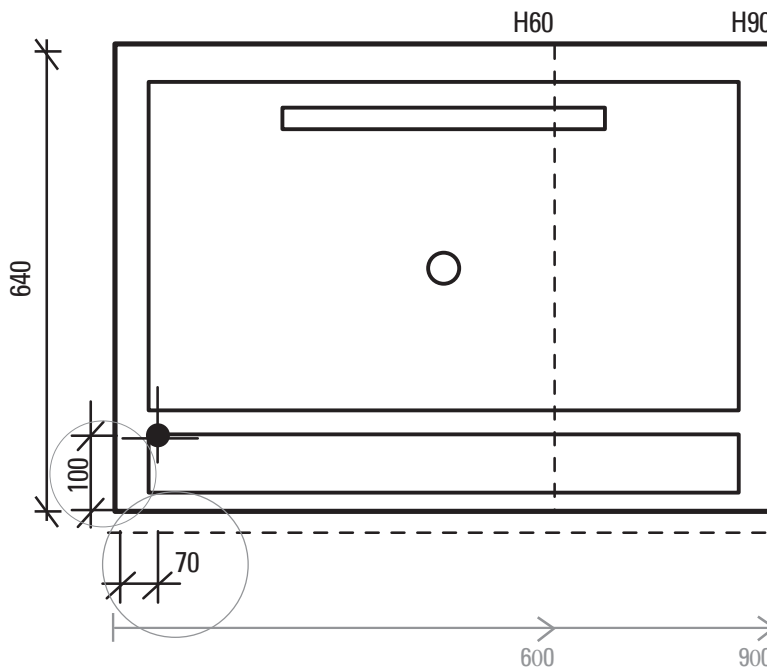
## > PARRIGAS

1 a 4 quemadores  
**Potencia:**  
 PG 35 - 4500 cal/h  
 PG 60 - 9000 cal/h  
 PG 90 - 13500 cal/h  
 PG 120 - 18000 cal/h  
**Consumo:**  
 PG 35 - 0.45 m<sup>3</sup>/h  
 PG 60 - 0.90 m<sup>3</sup>/h  
 PG 90 - 1.35 m<sup>3</sup>/h  
 PG 120 - 1.80 m<sup>3</sup>/h  
**Conexión:**  
 Gas Ø 1/2"



## > HORNO 60/90

**Potencia:**  
 60 - 7000 cal/h  
 90 - 9000 cal/h  
**Consumo:**  
 60 - 0.70 m<sup>3</sup>/h  
 90 - 0.90 m<sup>3</sup>/h  
**Conexión:**  
 Gas Ø 1/2"



## ! ATENCIÓN

- Necesita ventilación  
Circulación de aire  
*Consultar por mas info*
- Verificar condiciones  
de habilitación en su  
región

## > ANAFE 30

2 hornallas  
**Potencia:**  
 5600 cal/h  
**Consumo:**  
 0.56 m<sup>3</sup>/h  
**Conexión:**  
 Gas Ø 1/2"

